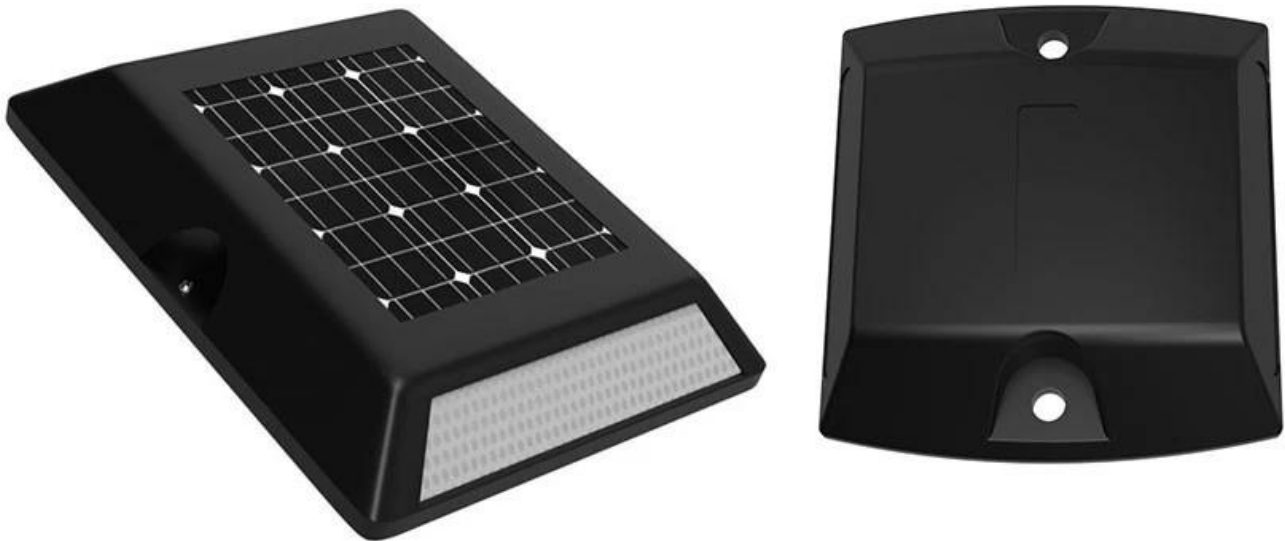


Omni Sinalizador de estacionamento para estacionamento padrão ao lançar bicicletas de compartilhamento público

O sinalizador de estacionamento M524DD suporta estacionamento fixo padronizado para resolver os problemas do caos do estacionamento mal regulado no mercado de compartilhamento de bicicletas. O estacionamento aleatório dos usuários se torna um grande problema no mercado.

Como é o farol de estacionamento?



O sinalizador de estacionamento M524DD possui uma sub-bateria de lítio de grande capacidade integrada, longas horas de trabalho e um design de invólucro de liga de alumínio sólido e nível à prova d'água IP67, o que garante que o sinalizador de estacionamento funcione de forma estável e confiável em ambientes externos agressivos sem inspeção e manutenção manuais.



O dispositivo também possui um relógio em tempo real de alta precisão integrado e está equipado com um algoritmo de criptografia OME, para que o conteúdo da transmissão possa ser alterado em tempo real. E o dispositivo não pode ser copiado maliciosamente por outras pessoas.