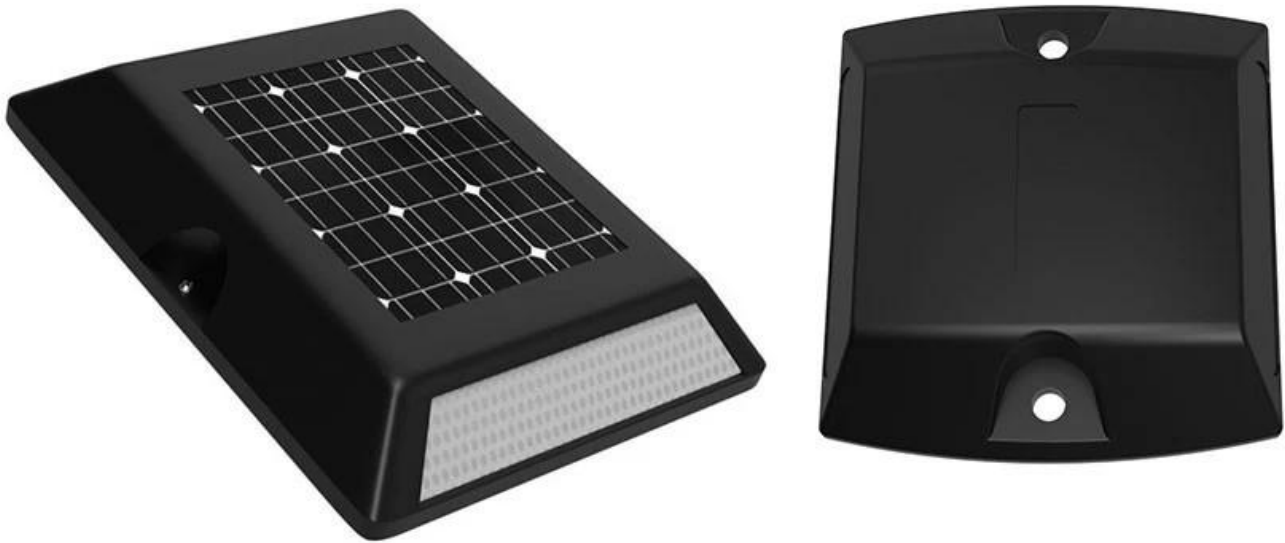


Omni Sygnalizator parkowania do standardowego parkowania podczas uruchamiania rowerów do publicznego udostępniania

Sygnalizator parkowania M524DD obsługuje ustandaryzowane naprawianie parkowania, aby rozwiązać problemy chaosu źle uregulowanego parkowania na rynku rowerów publicznych. Losowe parkowanie użytkowników staje się dużym problemem na rynku.

Jak wygląda sygnalizator parkingowy?



Lampa ostrzegawcza M524DD ma wbudowaną baterię litową o dużej pojemności, długie godziny pracy i solidną konstrukcję ze stopu aluminium oraz wodoodporność IP67, co zapewnia, że światło ostrzegawcze działa stabilnie i niezawodnie w trudnych warunkach zewnętrznych bez ręcznej kontroli i konserwacji.



Urządzenie ma również wbudowany precyzyjny zegar czasu rzeczywistego i jest wyposażone w algorytm szyfrowania OME, dzięki czemu transmitowane treści mogą być zmieniane w czasie rzeczywistym. Urządzenie nie może być złośliwie kopiowane przez inny personel.