

Lumière de roue de bicyclette programmable rechargeable par USB

Obtenez des rayons et des jantes de vélo 100 % plus lumineux et sûrs !

Product Introduction

- ★ 64pcs ultra-lumineux 5050 RVB led forment deux barres lumineuses.
- ★ Matériau transparent PC ABS à longue durée de vie.
- ★ La taille de la barre lumineuse est de 500*30*20MM avec un poids de 260g.
- ★ Deux extrémités de la barre lumineuse fixées sur rayon avec clip et vis installation facile et dégagement rapide.
- ★ La vitesse de cyclisme nécessaire uniquement au-dessus de 15 km/heure peut afficher une image complète
- ★ L'utilisateur peut programmer ou importer un total de 21 types d'images colorées ou de mots dans la lumière avec le téléchargement du logiciel à partir de notre site Web, le format d'image peut être JPG, PNG, BMP.
- ★ Le logiciel de bricolage fourni peut être utilisé sous WINDOWS7 XP, le fonctionnement est simple et facile.
- ★ La technologie de réflexion du prisme a permis d'obtenir 64 led sur 128 led avec le même effet flash, les images peuvent être affichées des deux côtés du cycle.
- ★ Fonctionne avec une batterie lithium-ion rechargeable de 950 mAH, peut fonctionner en continu au-dessus de 8 à 10 heures, il suffit de retirer la batterie avec la prise USB de la boîte pour la recharger par PC ou chargeur mobile.
- ★ La lumière de contrôle manuelle et intelligente du bouton d'induction s'allume ou s'éteint automatiquement pour économiser la batterie lorsque les roues s'arrêtent.
- ★ Le niveau d'étanchéité est IPX6, fonctionnant normalement les jours de pluie.

Product Features

- 1. Conception étanche**
- 2. DIY n'importe quel motif ou mot, par exemple le logo de l'entreprise**
- 3. Rechargeable pour une utilisation recyclée**

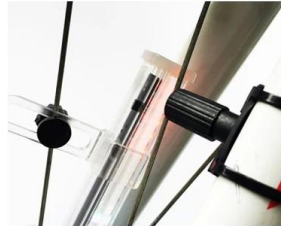
64pcs ultra-bright



PC+ABS

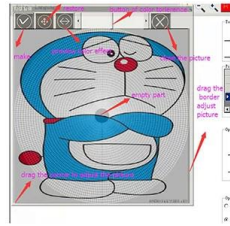
Size of the light bar is 500*30*20MM with weight is 260g

Easy installation



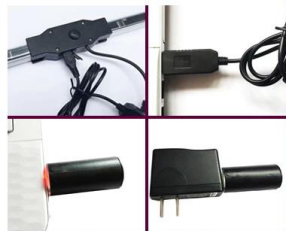
Cycling speed needed only above 15km/hour can show complete picture.

Provided DIY Software



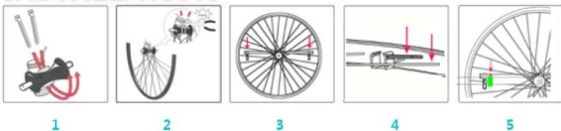
Prism reflection technology

Rechargeable



Water-proof level is IPX6

INSTALLATION



1

2

3

4

5

1. Fixez le boîtier de batterie sur le moyeu à l'aide d'un serre-câble en nylon (figure 1)
2. Tirez sur le lien et coupez la partie supplémentaire. (figure 2)
3. Placez la barre lumineuse au-dessus du moyeu, en faisant correspondre les rainures centrales de la barre lumineuse aux rainures convexes du moyeu, en fixant les deux pinces en plastique sur la barre lumineuse (figure 3). Les étapes appropriées sont les vis-fixer les pinces-rayon-écrou, puis les vis serrées.
4. Ajustez les deux pinces, veuillez noter que l'aile de la pince doit être montée parallèlement sur le rayon, de sorte que la lumière ne se balance pas lors de la conduite. (figure 4)
5. Fixez fermement le capteur de magnat sur la fourche pour la roue de police, tout en le fixant sur le support de chaîne pour la roue arrière, assurez-vous que la direction du capteur de magnat face au capteur noir sur la barre lumineuse, la distance de deux capteurs ne doit pas dépasser 10 mm , sinon la lumière ne peut pas fonctionner normalement...(figure 5)

Product Picture

SUPER COOL LED BICYCLE WHEEL LIGHT



Super cool LED glow sticks USB rechargeable programmable bicycle wheel light diy spoke lights. Get 100% Brighter & Safe Bicycle Spokes & Rims!

