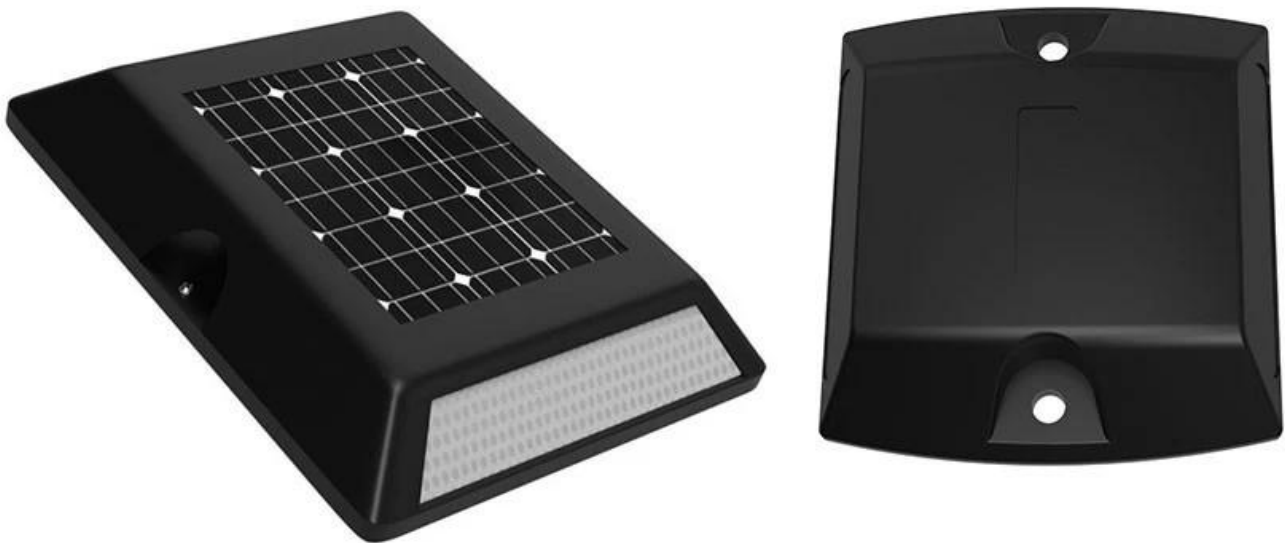


Omni Balise de stationnement pour le stationnement standard lors du lancement de vélos de partage public

La balise de stationnement M524DD prend en charge le stationnement fixe de manière standardisée pour résoudre les problèmes du chaos du stationnement mal réglementé sur le marché du partage de vélos. Le stationnement aléatoire des utilisateurs devient un gros problème sur le marché.

À quoi ressemble une balise de stationnement ?



La balise de stationnement M524DD a une sous-batterie au lithium de grande capacité intégrée, de longues heures de travail et une conception de coque en alliage d'aluminium solide et un niveau d'étanchéité IP67, ce qui garantit que la balise de stationnement fonctionne de manière stable et fiable dans un environnement extérieur difficile sans inspection manuelle ni maintenance.



L'appareil dispose également d'une horloge en temps réel haute précision intégrée et est équipé d'un algorithme de cryptage OME, de sorte que le contenu diffusé peut être modifié en temps réel. Et l'appareil ne peut pas être copié de manière malveillante par d'autres membres du personnel.