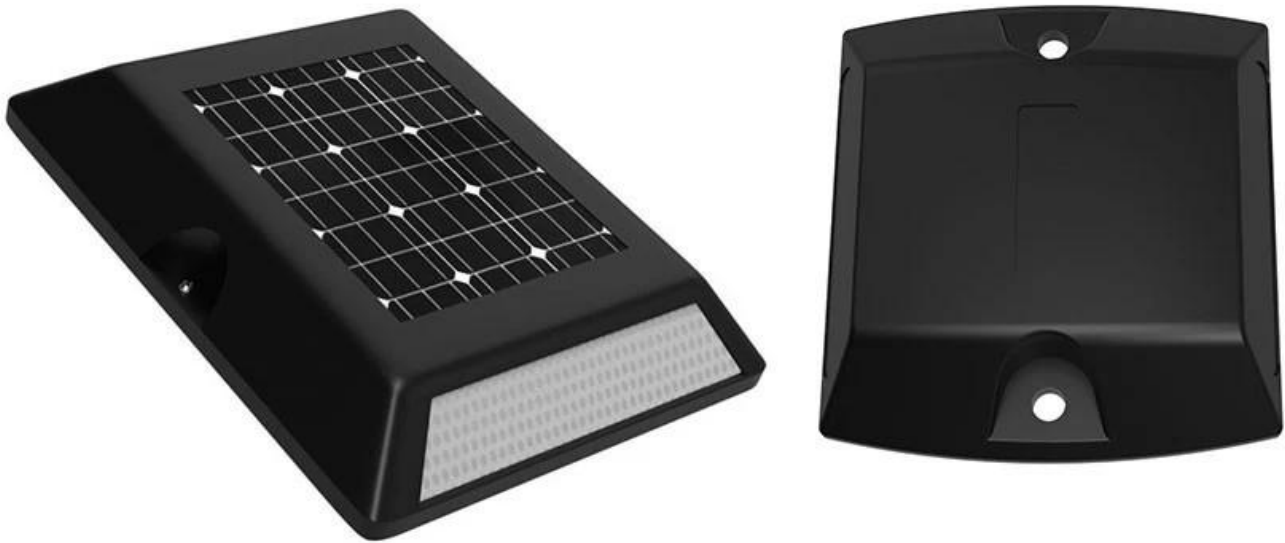


Omni Parklicht für Standardparken beim Start von öffentlichen Sharing-Fahrrädern

Die M524DD-Parkleuchte unterstützt die standardisierte Fixierung des Parkens, um die Probleme des Chaos des schlecht regulierten Parkens auf dem Fahrrad-Sharing-Markt zu lösen. Das zufällige Parken der Benutzer wird zu einem großen Problem auf dem Markt.

Wie sieht eine Parkleuchte aus?



Die Parkleuchte M524DD verfügt über eine eingebaute Lithium-Sub-Batterie mit großer Kapazität, lange Betriebszeiten und ein solides Gehäuse aus Aluminiumlegierung und eine Wasserdichtigkeit nach IP67, die sicherstellt, dass die Parkleuchte in rauen Umgebungen im Freien ohne manuelle Inspektion und Wartung stabil und zuverlässig funktioniert.



Das Gerät verfügt außerdem über eine eingebaute hochpräzise Echtzeituhr und ist mit einem OME-Verschlüsselungsalgorithmus ausgestattet, sodass sich die übertragenen Inhalte in Echtzeit ändern können. Außerdem kann das Gerät nicht böswillig von anderem Personal kopiert werden.